



FACTORES DE RIESGO

VS

FACTORES DE PROTECCIÓN



F. DE RIESGO

Características de una persona, de una familia o de una comunidad que se relacionan con una elevada probabilidad de dañar su salud.

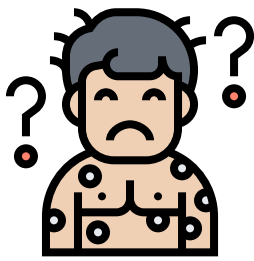
Psicológicos



Sociales y ambientales



Enfermedades crónicas



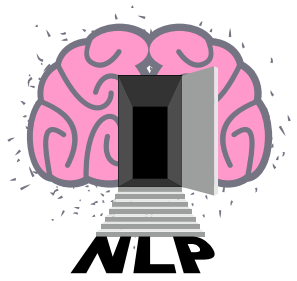
Catástrofes naturales o sociales



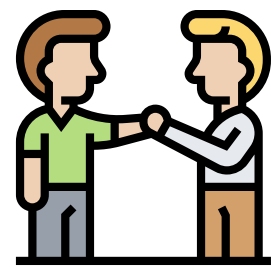
F. DE PROTECCIÓN

influencias que modifican, mejoran o alteran la respuesta de una persona a algún peligro y hacen de esta una respuesta adaptativa.

- Introspección



- Interacción



- Iniciativa



- Independencia



- Humor



- Creatividad



- Moralidad

